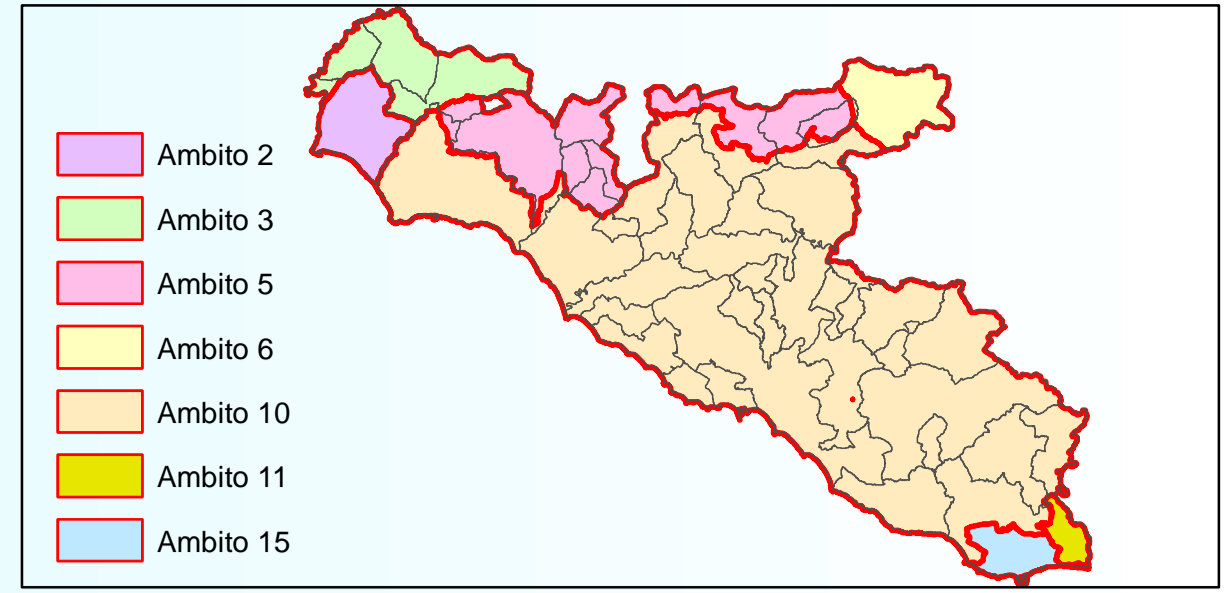
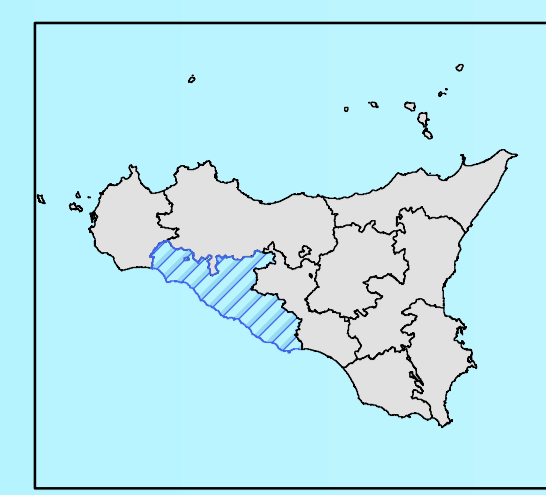




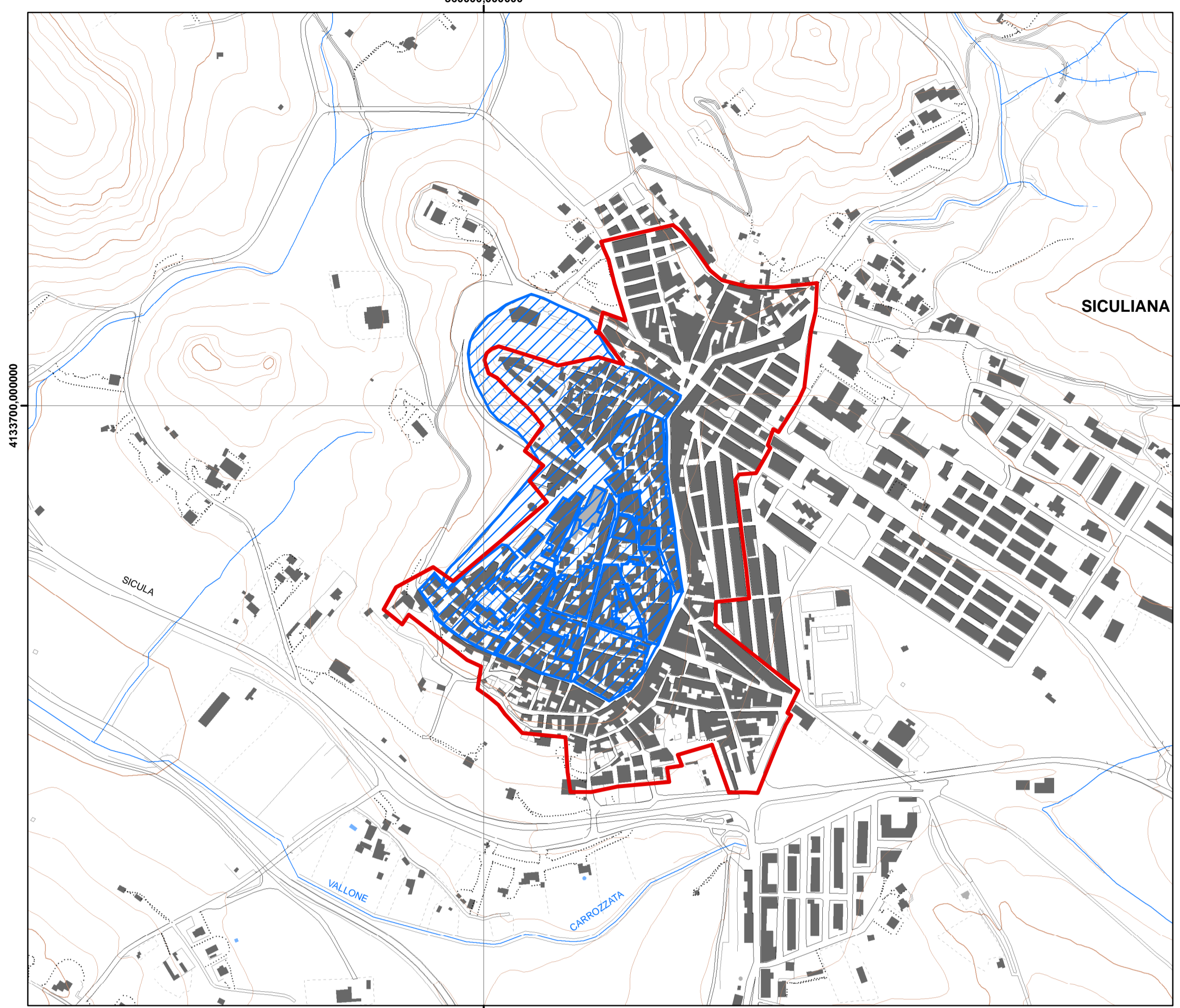
Regione Siciliana
Assessorato dei Beni Culturali e dell'Identità Siciliana
Dipartimento dei Beni Culturali e dell'Identità Siciliana
Soprintendenza per i Beni Culturali ed Ambientali di Agrigento
Progetto finanziato con P.O.R. Sicilia 2000-2006 Misura 2.02 Azione C



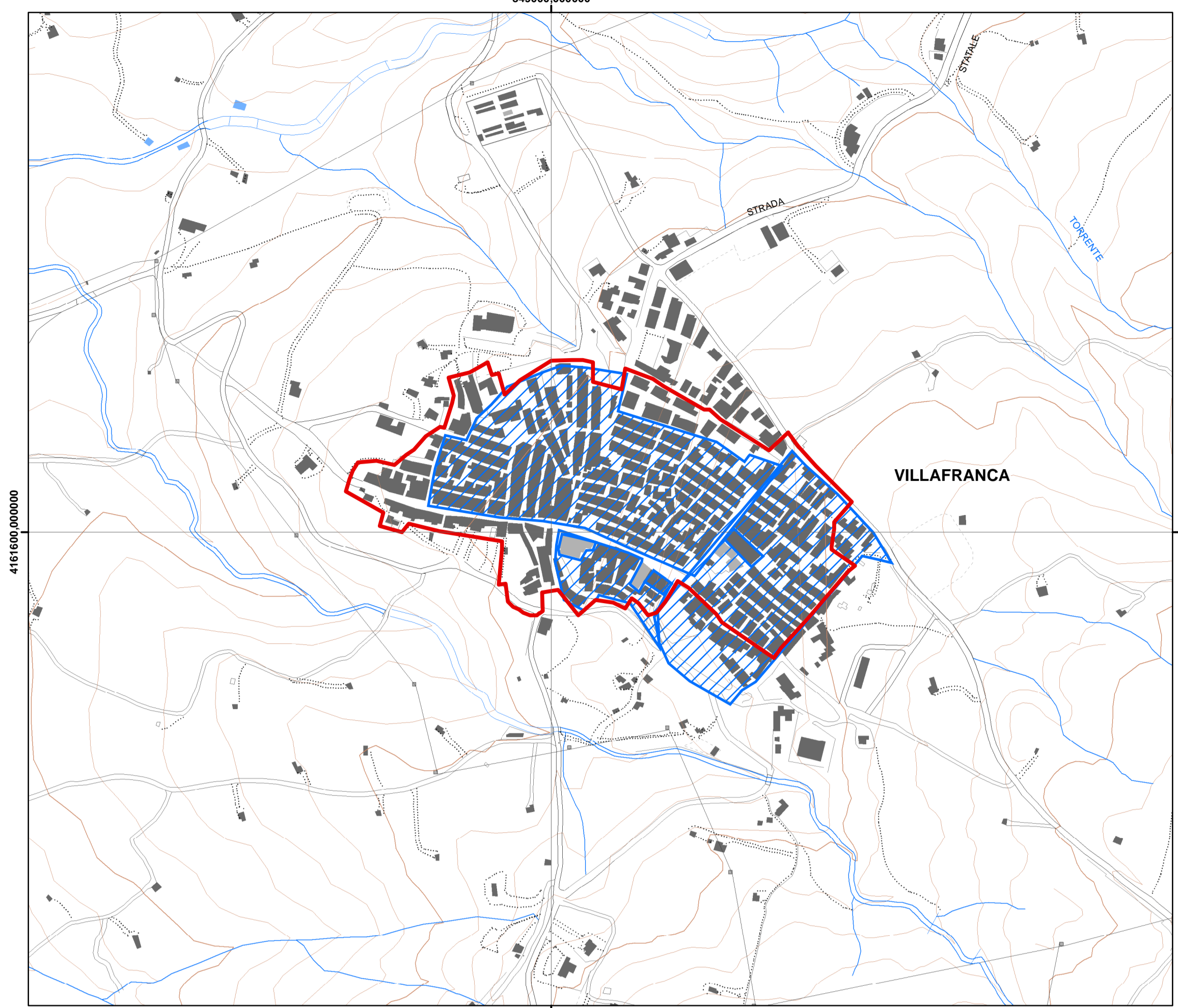
Legenda
Perimetro centro storico
Zone A di PRG
di progetto

Centri e Nuclei storici
Siciliana, Villafraanca, Montaperto, Giardina Gallotti, Agrigento (San Leone), Caltabellotta (S. Anna), Cammarata (Borgo Callea), Cammarata (Borgo Ficuzza), Cammarata (Borgo Pasquale), Menfi (Porto Palo), Palma di Montechiaro (Marina di Palma), Siciliana (Siciliana Marina)

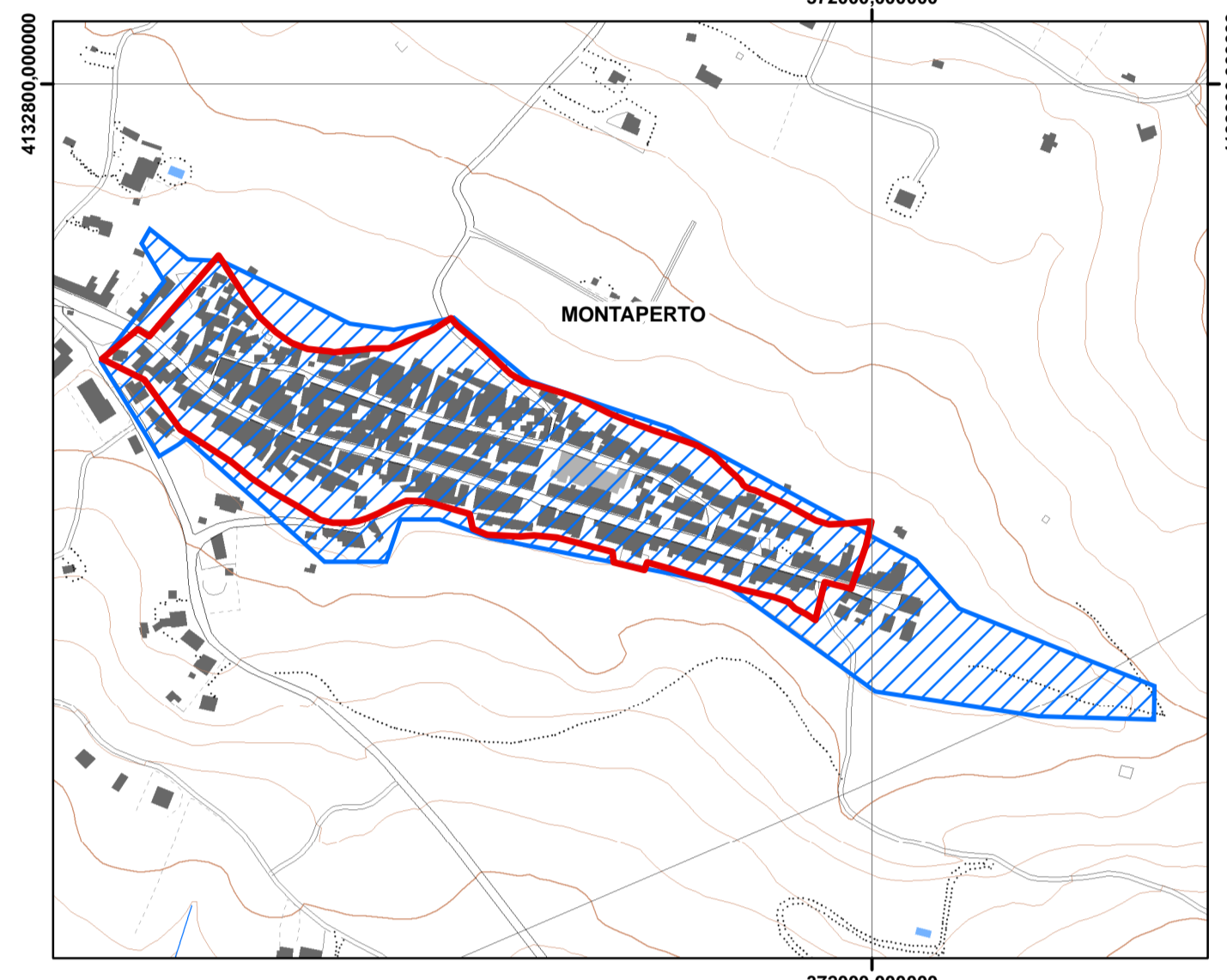
DIPARTIMENTO DEI BENI CULTURALI E DELL'IDENTITÀ SICILIANA
Il Dirigente Generale
Il Dirigente Responsabile
Il Servizio Piano Paesaggistico Regionale
SOPRINTENDENZA PER I BENI CULTURALI ED AMBIENTALI DI AGRIGENTO
COORDINAMENTO
COORDINAMENTO TECNICO-SCIENTIFICO
CONTRIBUTI TECNICI SCIENTIFICI
CONSIGLIERI TECNICI
CONSULENZA SCIENTIFICA
COLLABORAZIONI, RILEVI E RACCOLTA DATI
OSSERVATORIO REGIONALE PER LA QUALITÀ DEL PASSEGGIO



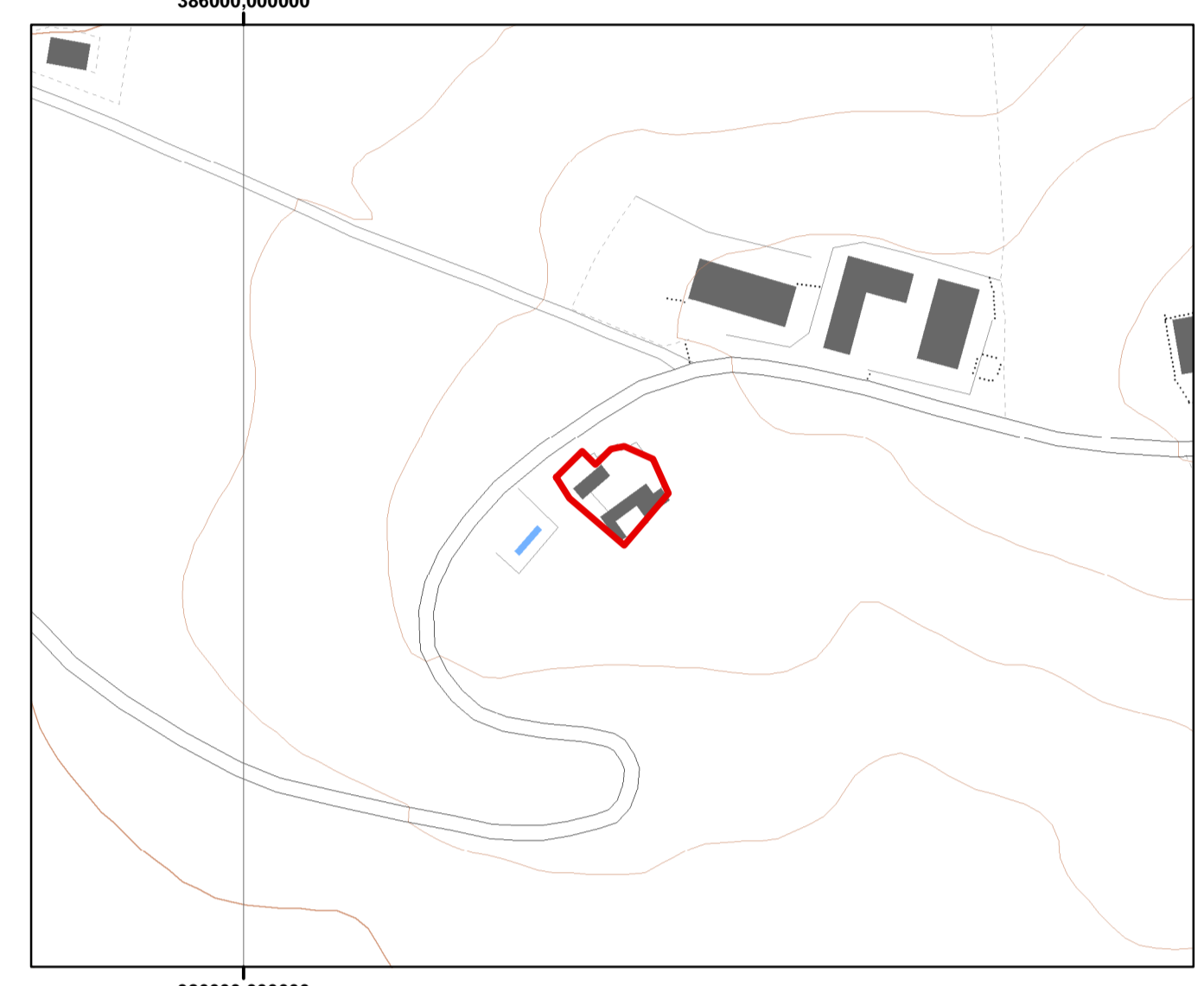
Siciliana



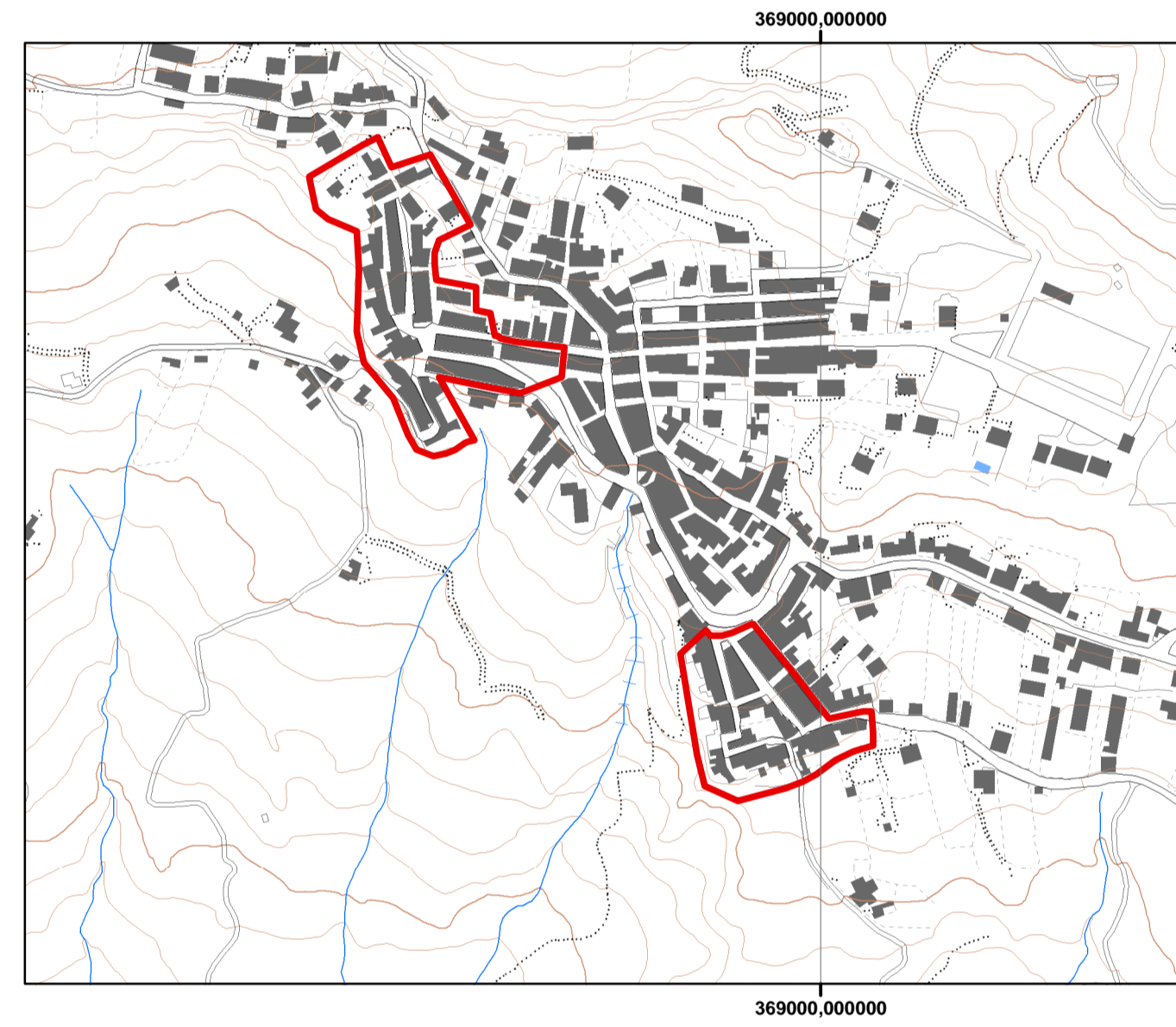
Villafraanca Sicula



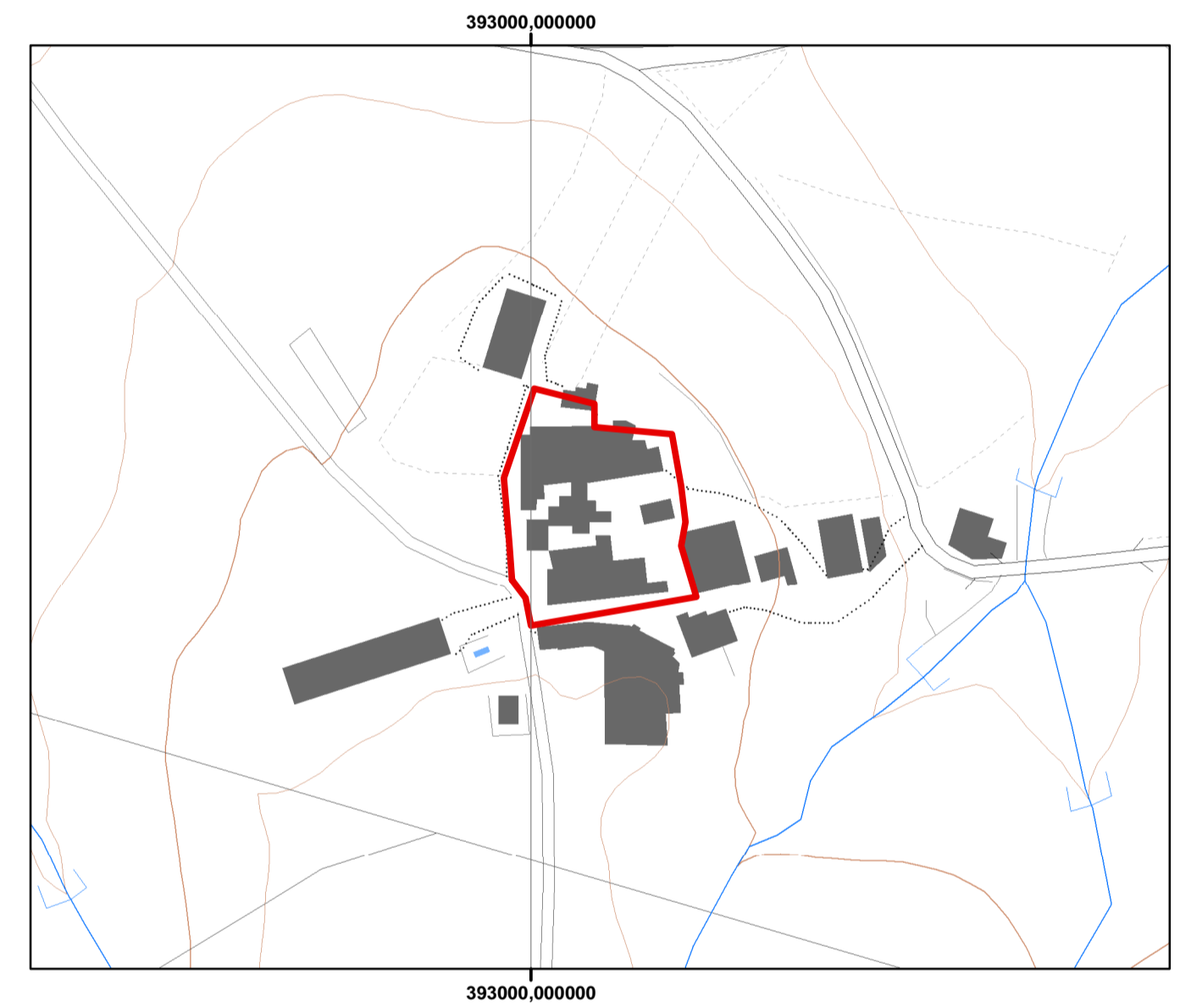
Agrigento (Montaperto)



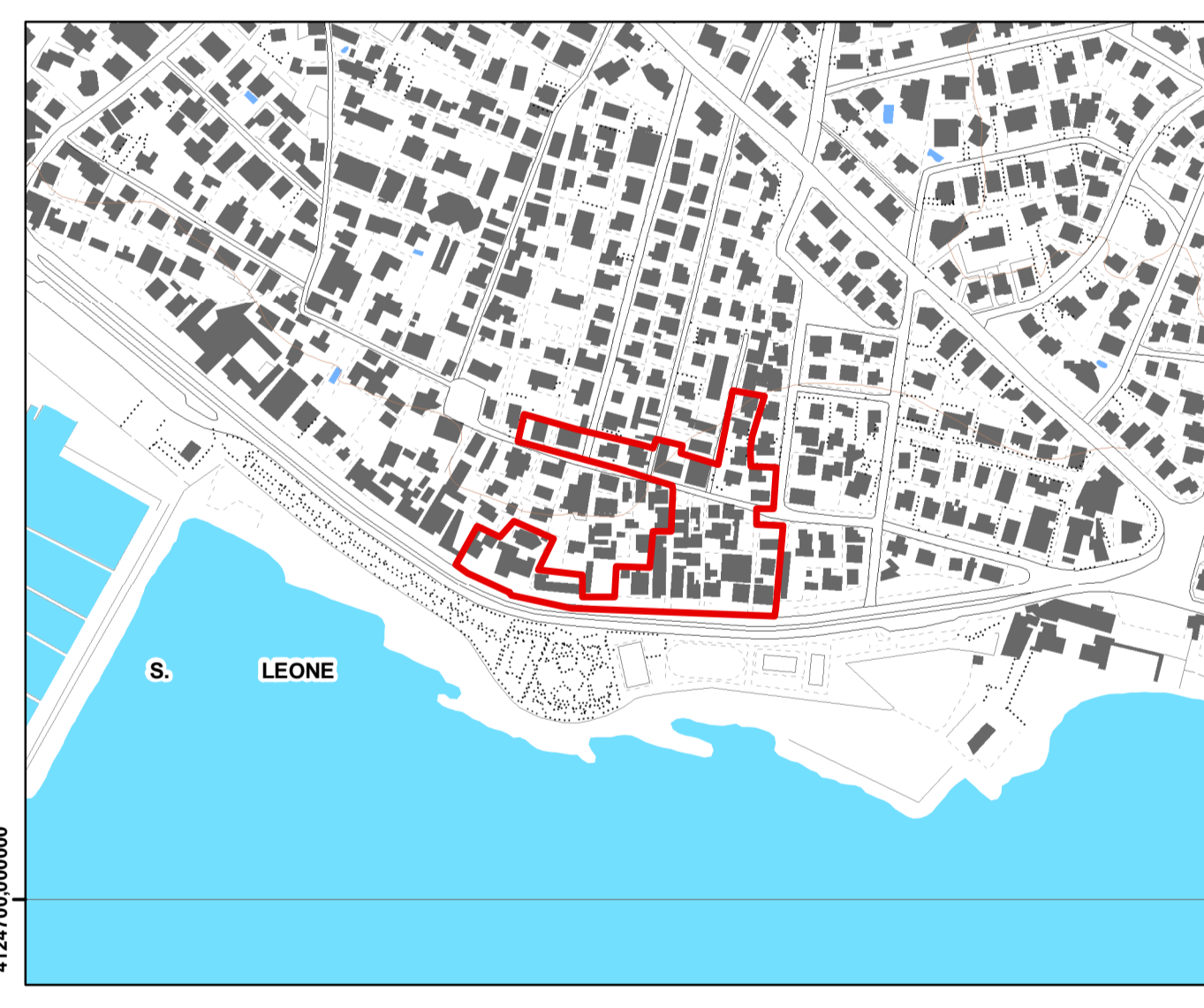
Cammarata (Borgo Ficuzza)



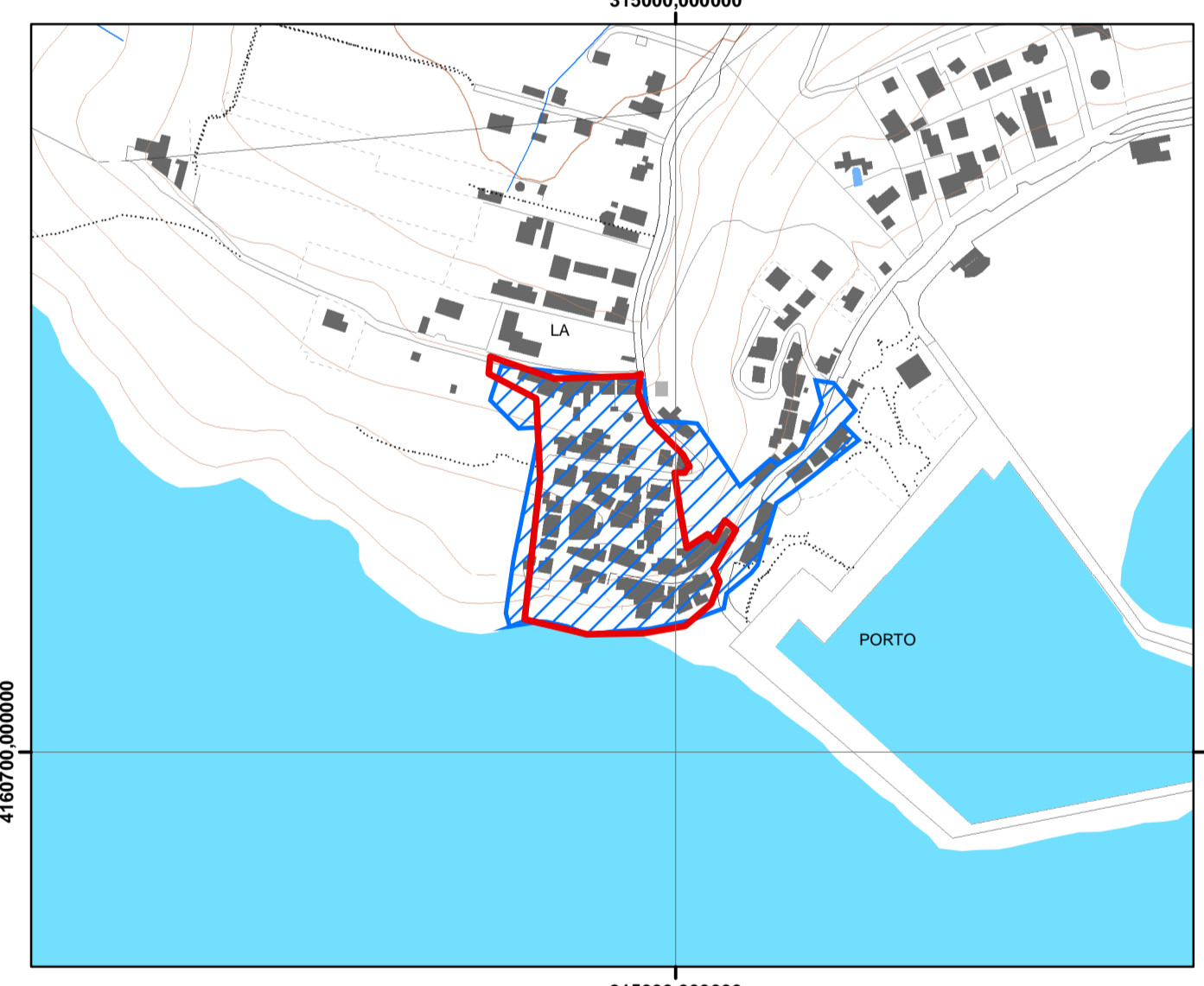
Agrigento (Giardina Gallotti)



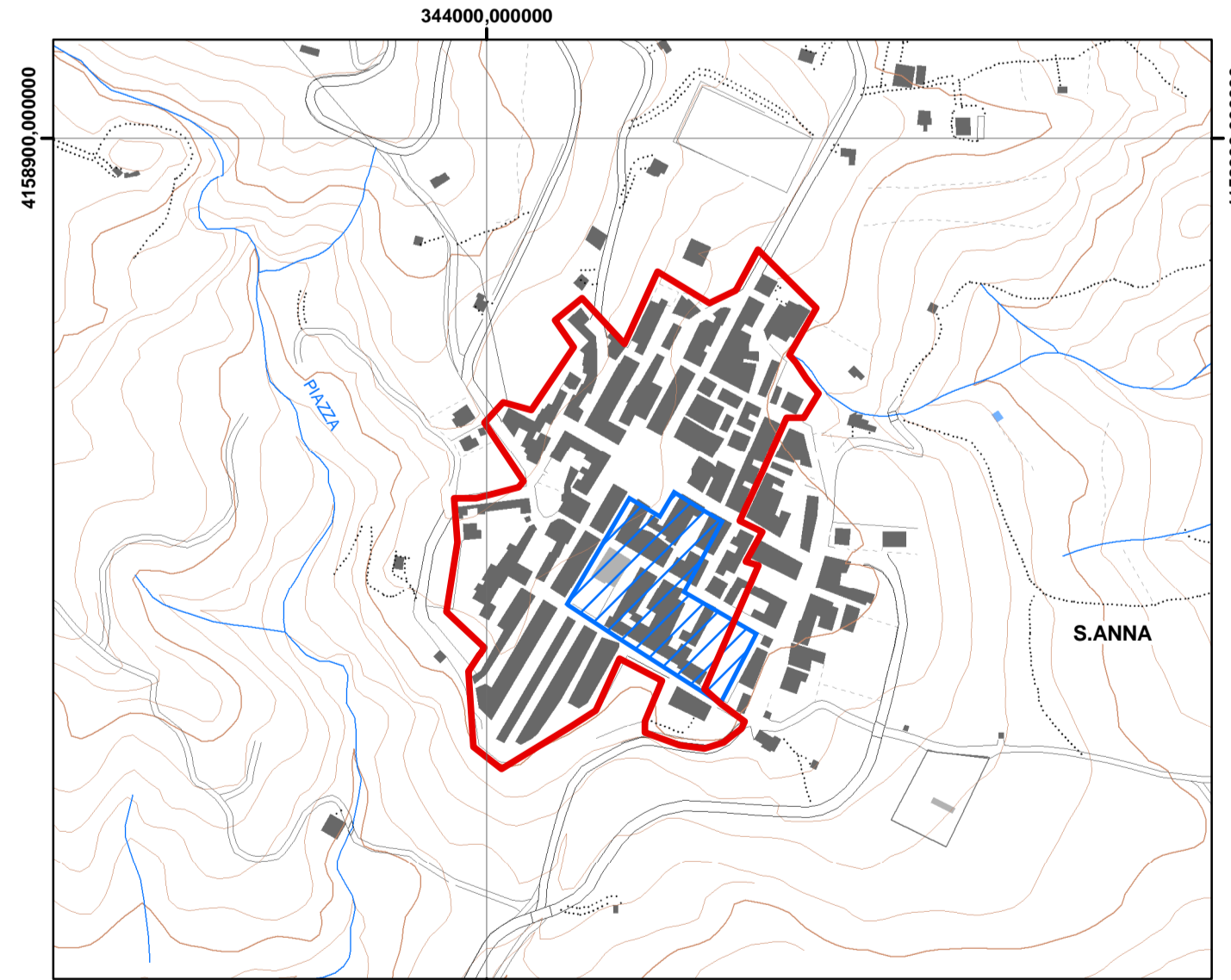
Cammarata (Borgo Pasquale)



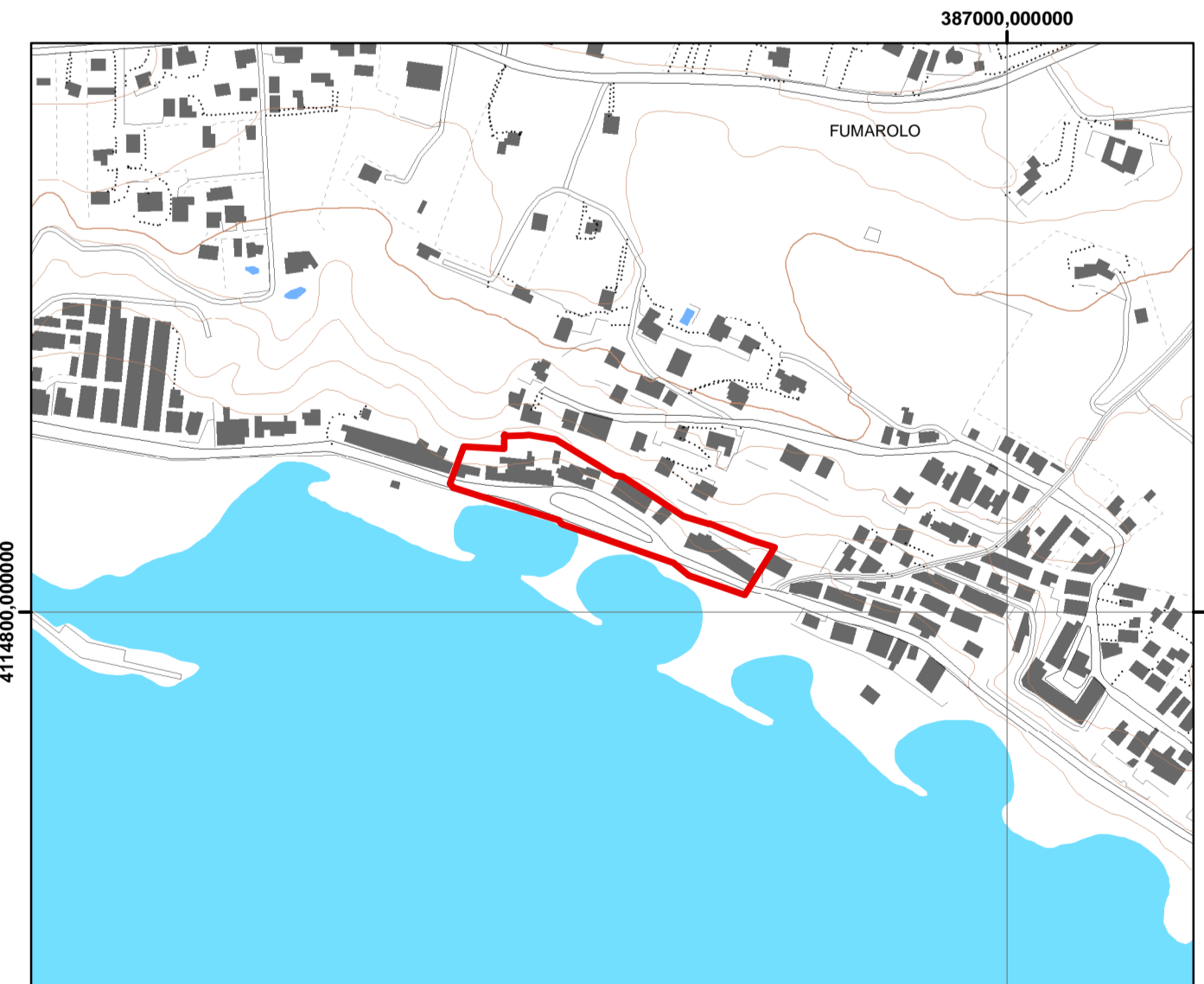
Agrigento (San Leone)



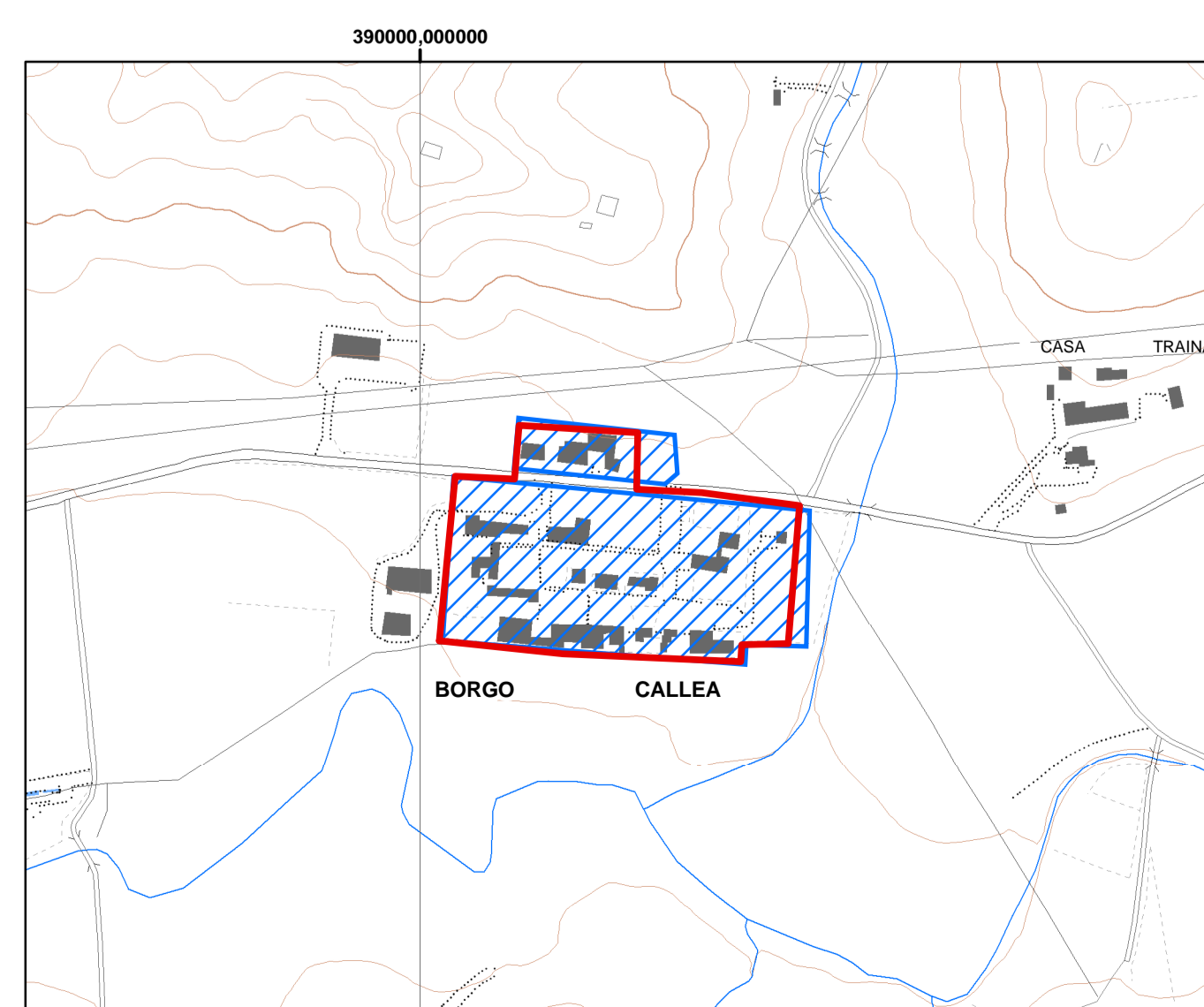
Menfi (Porto Palo)



Caltabellotta (S. Anna)



Palma di Montechiaro (Marina di Palma)



Cammarata (Borgo Callea)



Siciliana (Siciliana Marina)